



# Presetting Torque Wrench

グリップ付プリセット形トルクレンチシリーズ



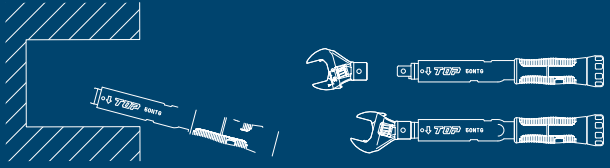




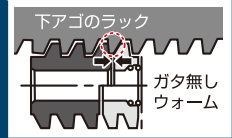


(モンキ形トルクレンチ)

# トップ反転式、振り幅スペース30°



TOPのモンキヘッドは両方向とも **強度充分**



当社独自の2分割されたウームでガタをカット!



持ち運びに便利なケース付

ギア数 **30**  
(12°送り)

ギア数 **24**  
(15°送り)

**強力型**

一方  
向  
トルク

(RH-50NTG-N)  
(RH-100NTG-N)

(RH-200NTG-N)




持ち運びに便利なケース付

一方向  
トルク



## 丸形コンパクトヘッド (ラチェット形トルクレンチ)

当社独自のラチェット機構です。頭部が小さく、ギア数が72(5°送り)ですので、狭いスペースに最適です。



## 強力型トルクヘッド (ラチェットN形トルクレンチ)

土木現場などで異物が入ったり、障害物に当たったりする環境下での作業にも耐える強力トルクヘッドです。爪の切替部の開口が大きく、異物が入っても排除しやすく、メンテナンスが容易。

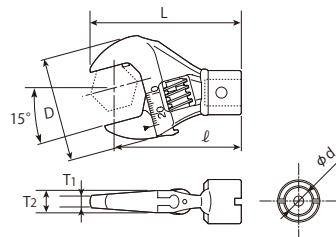


大きい開口部  
異物が入りしても  
排除・清掃が  
楽にできます



2段爪駆動  
2段爪駆動で  
強度は十分  
送りはスムーズ

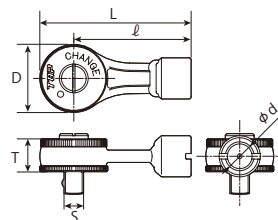
## HY モンキ形トルクヘッド(目盛付)



製品番号	標準価格 (¥)	口開き寸法 S (mm)	L (mm)	ℓ (mm)	D (mm)	T1 (mm)	T2 (mm)	φd (mm)	⊙ (g)	JANコード	適用トルクハンドル			
											製品番号	クリップ付プリセットトルクハンドル	ヘッド交換式デジタルトルクハンドル	
★ HY20-10TH	8,500	0~20	63	50	46	6	10	10	82	1	372222	HY20-10TH	T-6NTG、T-25NTG	DT030-10BN
★ HY26-12TH	7,000	10~26	69	57	48	5.5	〃	12	90	〃	372307	HY26-12TH	T- 50NTG	DT060-12BN
★ HY30-15TH	7,600	10~30	79	65	58	6.5	12	15	140	〃	372314	HY30-15TH	T-100NTG	DT085-15BN、DT135-15BN
★ HY38-18TH	9,000	17~38	95	80	66	〃	12.5	18	200	〃	372321	HY38-18TH	T-200NTG	DT200-18BN
★ HY49-22TH	13,200	17~49	121	100	89	9	16.5	22	435	〃	372406	HY49-22TH	-	DT340-22BN

## RH ラチェット形トルクヘッド

ギア数  
**72**  
(5°送り)



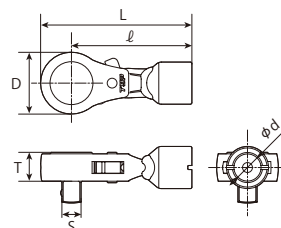
製品番号	標準価格 (¥)	差込角 S (mm)	L (mm)	ℓ (mm)	D (mm)	T (mm)	φd (mm)	⊙ (g)	JANコード	適用トルクハンドル			
										製品番号	クリップ付プリセットトルクハンドル	ヘッド交換式デジタルトルクハンドル	
★ RH3-10TH	6,600	9.5 (3/8")	64.5	50	28	18	10	120	1	372123	RH3-10TH	T-6NTG、T-25NTG	DT030-10BN
★ RH3-12TH	5,600	〃	74	57	32	16	12	145	〃	372147	RH3-12TH	T- 50NTG	DT060-12BN
★ RH4-15TH	6,400	12.7 (1/2")	83	65	34	20	15	215	〃	372154	RH4-15TH	T-100NTG	DT085-15BN、DT135-15BN
★ RH4-18TH	6,800	〃	98	80	〃	〃	18	255	〃	372161	RH4-18TH	T-200NTG	DT200-18BN
★ RH4-22TH	7,600	〃	118	100	〃	〃	22	300	〃	372208	RH4-22TH	-	DT340-22BN

## RH ラチェットN形トルクヘッド

ギア数  
**30**  
(12°送り)

ギア数  
**24**  
(15°送り)

強力型



製品番号	標準価格 (¥)	差込角 S (mm)	L (mm)	ℓ (mm)	D (mm)	T (mm)	φd (mm)	⊙ (g)	JANコード	適用トルクハンドル			
										製品番号	クリップ付プリセットトルクハンドル	ヘッド交換式デジタルトルクハンドル	
★ RH3N-12TH	6,400	9.5 (3/8")	75	57	35	16	12	190	1	372864	RH3N-12TH	T- 50NTG	DT060-12BN
★ RH4N-15TH	6,800	12.7 (1/2")	83	65	〃	〃	15	220	〃	372895	RH4N-15TH	T-100NTG	DT085-15BN、DT135-15BN
★ RH4N-18TH	6,800	〃	100	80	41	18	18	340	〃	372901	RH4N-18TH	T-200NTG	DT200-18BN

# ■モンキ形トルクレンチタイプ別適合一覧表

※トルク値は使用条件により異なりますので、参考値とします。

呼 び	M3	M3.5	M4	M5	M6	M7	M8	M10	M12	M14	M16	M18	M20	M22	M24	M27	M30
二面幅<普通>(mm)	5.5	6	7	8	10	11	13	17 (16)	19 (18)	22 (21)	24	27	30	32	36	41	46
二面幅<小形>(mm)							12	14	17	19	22	24	27	30	32	36	41
二面幅<高力>(mm)									22		27		32	36	41	46	50

※ ( ) 内数値はISO規格を示す。

呼 び		M3	M3.5	M4	M5	M6	M7	M8	M10	M12	M14	M16	M18	M20	M22	M24	M27	M30		
強度区分	一般産業用 一般用鋼製ボルト	トルク値 [N・m]	0.62	0.97	1.4	2.9	5.0	8.3	12.0	24.0	42.0	66.0	100.0	140.0	200.0	270.0	350.0	510.0	690.0	
		4.6	HY- 6NTG				○	○												
			HY- 25NTG					○	○	○										
			HY- 50NTG						○	○	○									
			HY-100NTG							○	○	○	○							
			HY-200NTG								○	○	○	○	○					
		6.8	トルク値 [N・m]	0.88	1.4	2.1	4.1	7.0	12.0	17.0	34.0	59.0	94.0	150.0	200.0	290.0	390.0	490.0	720.0	980.0
			HY- 6NTG			○	○													
			HY- 25NTG				○	○	○											
			HY- 50NTG					○	○	○										
		HY-100NTG						○	○	○										
		HY-200NTG								○	○	○	○	○						
	8.8	トルク値 [N・m]	1.2	1.8	2.7	5.5	9.2	16.0	22.0	45.0	78.0	120.0	190.0	270.0	390.0	530.0	670.0	980.0	1300.0	
		HY- 6NTG			○	○														
		HY- 25NTG				○	○													
		HY- 50NTG					○	○	○											
		HY-100NTG						○	○	○										
		HY-200NTG								○	○	○	○							
	10.9	トルク値 [N・m]	1.8	2.8	4.2	8.4	14.0	24.0	35.0	69.0	120.0	190.0	300.0	410.0	580.0	790.0	1000.0	1500.0	2000.0	
		HY- 6NTG		○	○															
	HY- 25NTG				○	○														
	HY- 50NTG					○	○	○												
	HY-100NTG						○	○	○											
	HY-200NTG								○	○	○									
12.9	トルク値 [N・m]	2.1	3.3	4.9	9.9	17.0	28.0	41.0	80.0	140.0	220.0	350.0	480.0	680.0	920.0	1200.0	1700.0	2300.0		
	HY- 6NTG	○	○	○																
	HY- 25NTG				○	○														
	HY- 50NTG					○	○	○												
	HY-100NTG						○	○	○											
	HY-200NTG								○	○	○									
軽荷重用 黄鋼・アルミ	トルク値 [N・m]	0.31	0.49	0.72	1.5	2.5	4.2	6.0	12.0	21.0	33.0	52.0	71.0	100.0	140.0	170.0	250.0	350.0		
	HY- 6NTG					○	○	○												
	HY- 25NTG							○	○	○										
	HY- 50NTG								○	○	○									
	HY-100NTG									○	○	○	○	○						
	HY-200NTG										○	○	○	○	○	○	○	○		

## kgf・m⇔N・mの換算

1kgf・m=9.80665N・m

1.kgf・m→N・mの場合 \_\_\_\_kgf・m×9.80665= \_\_\_\_N・m

2.N・m→kgf・mの場合 \_\_\_\_N・m÷9.80665= \_\_\_\_kgf・m

当社では他にも多くのトルクレンチを  
ラインナップしております。

詳しくはこちらからご覧ください。

(取扱説明書もご覧頂けます)



## ⚠️ ご使用上の注意

- ハンマ代わりに使用しないでください。トルク精度が狂います。
- 使用範囲の目盛範囲外では負担を掛けしないでください。
- 水中、海中での使用はできません。
- 長時間使用されない時は、必ず最低トルク値にセットし、高温多湿を避けた場所で保管してください。この時、最低トルク値以下に下げないように注意してください。故障の原因となります。
- 高所作業では必ず落下防止の処置をしてください。作業中は下に人がいないことを確認してください。トルクレンチが落下した際、ケガの原因になります。
- 通電中の作業はしないでください。絶縁された製品ではありませんので、作業を行なう際には、電源を必ず遮断してからお使いください。感電事故の原因になります。
- 本製品を床面や作業台上に置く時は、必ずそっと置いてください。放り投げたり、落としたりはしないでください。衝撃でトルク精度が狂います。また、不安定な場所に置くことや立て掛けて置いたりもししないでください。
- ここに記載されている内容は各製品に関する注意点の一部です。詳細は、各製品に付属されている取扱説明書をお読みになり、正しく使用してください。

## ■特約店

## TOP トップ工業株式会社

●E-mail info@toptools.co.jp ●URL http://www.toptools.co.jp

本 社 〒955-8678 新潟県三条市塚野目 2190-5 TEL (0256) 33-1681 FAX (0256) 34-7617  
 東 京 営 業 所 〒103-0001 東京都中央区日本橋小伝馬町 4-2 TEL (03) 3666-2489 FAX (03) 5645-5314  
 大 阪 営 業 所 〒577-0012 大阪府東大阪市長田東 2 丁目 3-3 TEL (06) 6744-8841 FAX (06) 6744-8911  
 名 古 屋 営 業 所 〒460-0012 愛知県名古屋市中区千代田 2-7-1 TEL (052) 252-0728 FAX (052) 269-1065  
 仙 台 営 業 所 〒984-0032 宮城県仙台市若林区荒井 5 丁目 5 番地の 1-101 TEL (022) 390-5650 FAX (022) 390-5670  
 札 幌 営 業 所 〒065-0026 北海道札幌市東区北二条東五丁目 2-14 TEL (011) 743-8291 FAX (011) 743-8290  
 三 木 営 業 所 〒673-0402 兵庫県三木市加佐 269-5 TEL (0794) 86-2642 FAX (0794) 89-0015  
 埼玉 営 業 所 〒331-0802 埼玉県さいたま市北区本郷町 629 TEL (048) 653-1281 FAX (048) 653-1286  
 福 岡 営 業 所 〒816-0921 福岡県大野城市仲畑 1-3-13 サンライイト村上 102 号 TEL (092) 502-8404 FAX (092) 502-8405  
 神 奈 川 営 業 所 〒252-0005 神奈川県横浜市磯子区磯野 24-30 磯野ダイヤビルディング 1 階 TEL (046) 252 6131 FAX (046) 252 6133 UC-12