

# TOP

## 首振り角度 30° ショートタイプ新登場!!!

### こんなにショート!

ユニバーサル  
ソケット  
EUS-13

57mm

32mm

新登場!  
ショート  
タイプ  
EUS-13S

この差が  
狭所や壁際での  
作業でモノを  
言います。

従来品に比べ、ソケット部が短いショートタイプ  
※イメージはサイズ13mmでの比較です。  
※サイズによってソケットの長さは異なります。

電動ドリル用

# ユニバーサルショートソケット

Universal Short Socket

日本製  
MADE IN JAPAN

ニーズに答える  
10サイズ



# 狭小スペースでの作業効率が更にアップ!

つくるよろこび

**TOP**

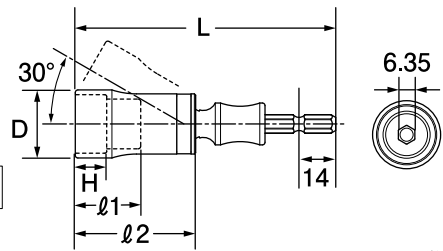
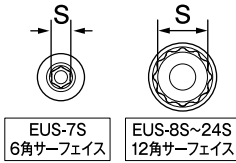
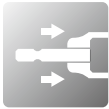
狭い建築・建設現場での組立、解体作業に最適!

首振り角度30°コーナー等の狭い所でも楽々作業!

壁際での各種産業用ボルト・ナットの着脱に!



New 電動ドリル用  
**ユニバーサルショートソケット**



■材質:SCM435

単位:(mm)

製品番号	標準価格 (¥)	対辺寸法 S(mm)	首振り 角度	L (mm)	l1 (mm)	l2 (mm)	D (mm)	H (mm)	保証トルク (N·m)	重量 (g)	包装寸法 (mm)	入数	JANコード
EUS-7S	3,250	7	30°	84.5	15	32	11	5	75	68	136×35	6	4 975180 222503
EUS-8S	3,250	8	"	"	"	"	12.7	6	"	70	"	"	4 975180 222510
EUS-10S	3,250	10	"	"	"	"	14.5	7	"	72	"	"	4 975180 222527
EUS-12S	3,250	12	"	"	"	"	17.5	8	"	75	"	"	4 975180 222534
EUS-13S	3,300	13	"	"	"	"	18.2	"	"	"	"	"	4 975180 222541
EUS-14S	3,300	14	"	"	"	"	19.7	9	"	"	"	"	4 975180 222558
EUS-17S	3,550	17	"	99.5	25	46	23.5	12	"	125	152×35	"	4 975180 222565
EUS-19S	3,700	19	"	"	"	"	26	"	"	"	152×35	"	4 975180 222572
EUS-21S	3,800	21	"	104.5	30	51	28.5	13	"	136	157×35	"	4 975180 222589
EUS-24S	4,150	24	"	109.5	35	56	32.8	15	"	160	162×35	"	4 975180 222596



- 電動ドリルはクラッチ付、又はインパクト付をご使用ください。
- ボルト・ナットに対して斜め掛け、浅掛けや過大な力を掛けしないでください。破損する恐れがあります。
- 工具の使用目的以外には使用しないでください。

●標準価格に消費税は含まれておりません。●デザイン・仕様等は、予告なく変更することがございますので、ご了承ください。

■特約店

**TOP トップ工業株式会社**

●E-mailアドレス info@toptools.co.jp ●URL http://www.toptools.co.jp  
 ■ http://ja-jp.facebook.com/toptools/

本社 〒955-8678 新潟県三条市塚野目 2190-5 TEL (0256) 33-1681 FAX (0256) 34-7617  
 東京営業所 〒103-0001 東京都中央区日本橋小伝馬町 4-2 TEL (03) 3666-2489 FAX (03) 5645-5314  
 大阪営業所 〒577-0012 大阪府東大阪市長田東 2 丁目 3-3 TEL (06) 6744-8841 FAX (06) 6744-8911  
 名古屋営業所 〒460-0012 愛知県名古屋市中区千代田 2-7-1 TEL (052) 252-0728 FAX (052) 269-1065  
 仙台営業所 〒984-0031 宮城県仙台市若林区荒井五丁目5番地の1-101 TEL (022) 390-5650 FAX (022) 390-5670  
 札幌営業所 〒065-0026 北海道札幌市東区北二六条東五丁目 2-14 TEL (011) 743-8291 FAX (011) 743-8290  
 三木営業所 〒673-0402 兵庫県三木市加佐 269-5 TEL (0794) 86-2642 FAX (0794) 89-0015  
 埼玉営業所 〒331-0802 埼玉県さいたま市北区本郷町 629 TEL (048) 653-1281 FAX (048) 653-1286  
 福岡営業所 〒816-0921 福岡県大野城市仲畑 1-3-13 サンライスト村上 102 号 TEL (092) 502-8404 FAX (092) 502-8405  
 神奈川営業所 〒252-0005 神奈川県横浜市磯子区磯子 2-1-30 日野ビルディング1階 TEL (046) 252 6131 FAX (046) 252 6133